

Ein Projekt von



over the lake

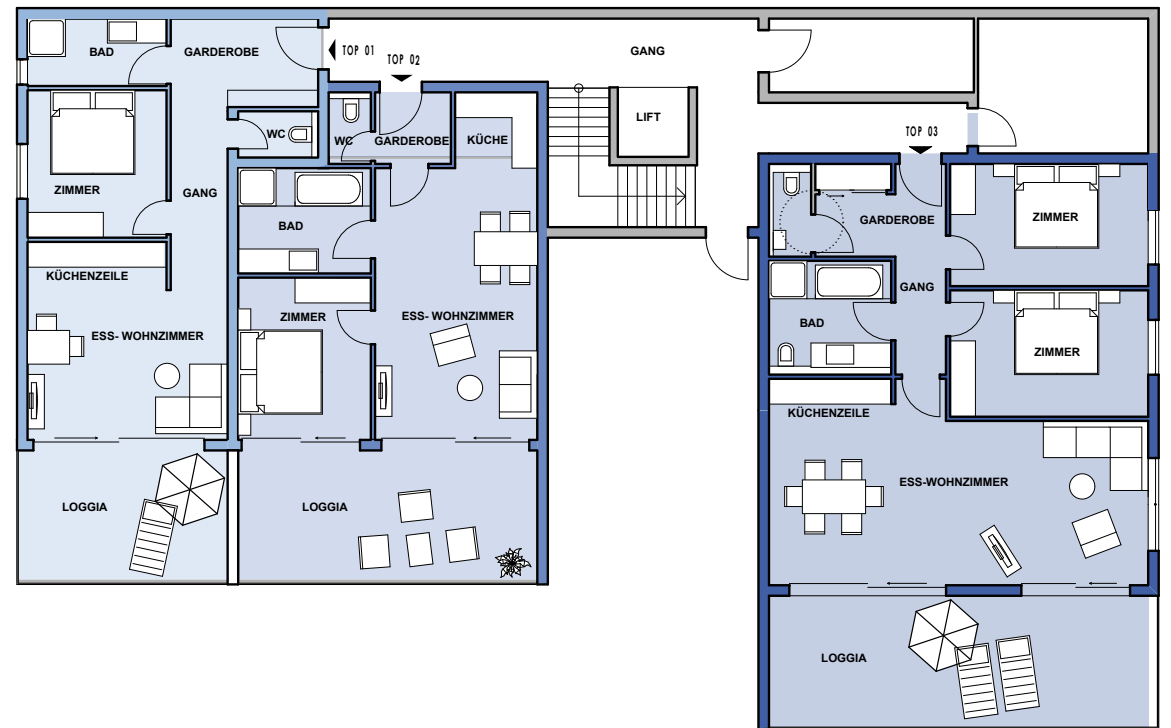
sonnenterrassen

Millstatt am See | Kärnten | Österreich









Ebene 1

Garderobe	9,44m ²
WC	2,09 m ²
Bad	5,28 m ²
Zimmer	11,55 m ²
Gang	4,38 m ²
Ess-Wohnzimmer	20,67 m ²
Wohnfläche gesamt	53,41 m²
Loggia	14,46 m ²
Gesamt Nutzfläche	67,87 m²
Preis	€ 189.900*

Top 1

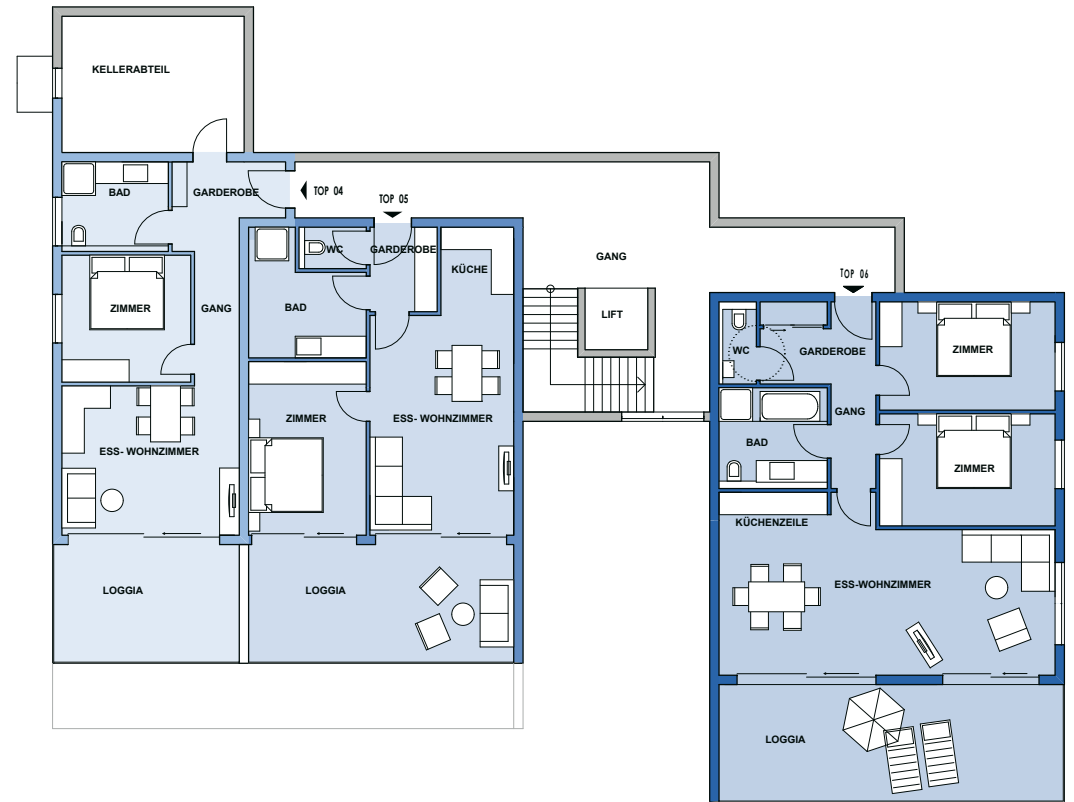
Garderobe	3,06 m ²
WC	1,70 m ²
Bad	7,24 m ²
Zimmer	12,13 m ²
Ess-Wohnzimmer	28,35 m ²
Wohnfläche gesamt	52,48 m²
Loggia	20,48 m ²
Gesamt Nutzfläche	73,32 m²
Preis	€ 191.500*

Top 2

Garderobe	6,82 m ²
WC	1,80 m ²
Zimmer	13,63 m ²
Zimmer	14,10 m ²
Bad	7,83 m ²
Gang	3,36 m ²
Ess-Wohnzimmer	39,24 m ²
Wohnfläche gesamt	86,78 m²
Loggia	26,94m ²
Gesamt Nutzfläche	113,72 m²
Preis	€ 299.500*

Top 3

* Zuzüglich Tiefgaragenstellplatz á €14.000



Ebene 2

Garderobe	5,10 m ²
Bad	6,85 m ²
Zimmer	11,74 m ²
Gang	5,40 m ²
Ess-Wohnzimmer	19,00 m ²
Wohnfläche gesamt	48,09 m²
Loggia	13,91 m ²
Gesamt Nutzfläche	62,02 m²
Preis	Verkauft

Top 4

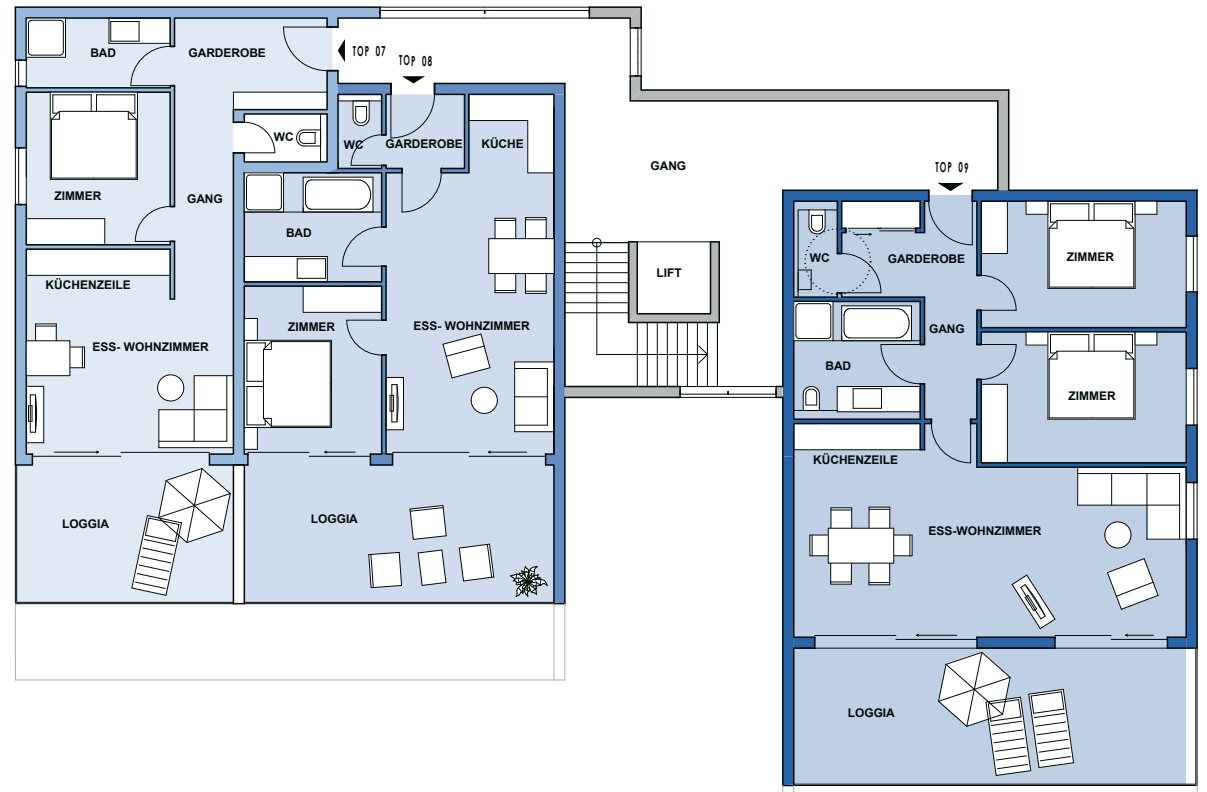
Garderobe	4,07 m ²
WC	1,80 m ²
Bad	8,29 m ²
Zimmer	14,65 m ²
Ess-Wohnzimmer	27,27 m ²
Wohnfläche gesamt	56,08 m²
Loggia	21,03 m ²
Gesamt Nutzfläche	77,11 m²
Preis	€ 204.500*

Top 5

Garderobe	6,82 m ²
WC	1,80 m ²
Zimmer	13,63 m ²
Zimmer	14,10 m ²
Bad	7,83 m ²
Gang	3,36 m ²
Ess-Wohnzimmer	39,24 m ²
Wohnfläche gesamt	86,78 m²
Loggia	26,94 m ²
Gesamt Nutzfläche	113,72 m²
Preis	€ 299.500*

Top 6

* Zuzüglich Tiefgaragenstellplatz á €14.000



Ebene 3

Garderobe	9,66m ²
WC	2,09 m ²
Bad	6,27m ²
Zimmer	11,55 m ²
Gang	4,12 m ²
Ess-Wohnzimmer	19,87 m ²
Wohnfläche gesamt	53,56 m²
Loggia	15,48 m ²
Gesamt Nutzfläche	69,04 m²
Preis	€ 195.500*

Garderobe	3,06 m ²
WC	1,87 m ²
Bad	8,12 m ²
Zimmer	11,93 m ²
Ess-Wohnzimmer	27,97 m ²
Wohnfläche gesamt	52,95 m²
Loggia	23,36 m ²
Gesamt Nutzfläche	76,31 m²
Preis	€ 201.000*

Garderobe	6,82 m ²
WC	1,80 m ²
Zimmer	13,63 m ²
Zimmer	14,10 m ²
Bad	7,83 m ²
Gang	3,36 m ²
Ess-Wohnzimmer	39,24 m ²
Wohnfläche gesamt	86,78 m²
Loggia	26,94m ²
Gesamt Nutzfläche	113,72 m²
Preis	€ 315.500*

Top 7

Penthouse Junior

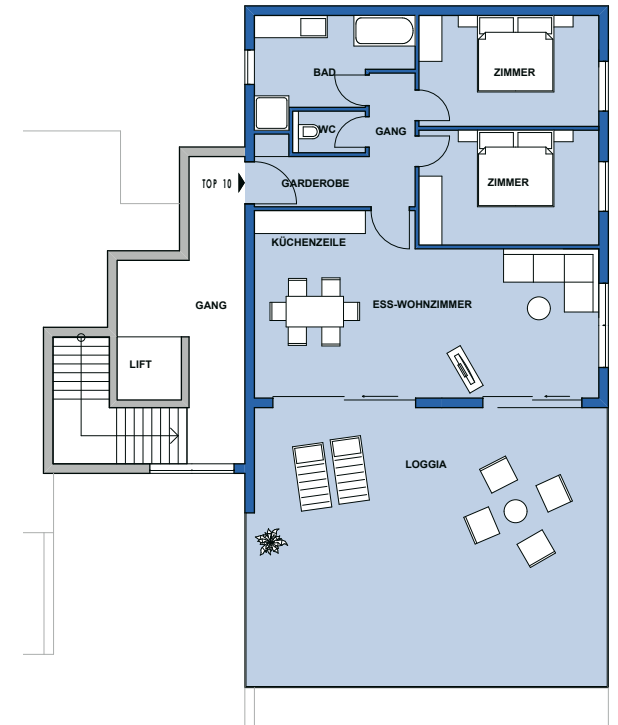
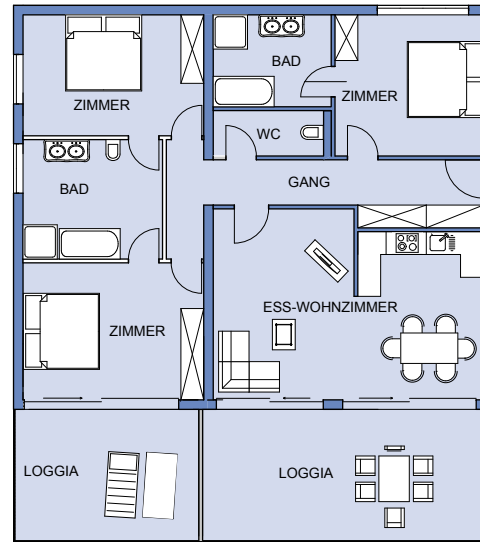
Top 8

Penthouse Junior

Top 9

Penthouse Junior

* Zuzüglich Tiefgaragenstellplatz á €14.000



Specials

Gang	13,83 m ²
WC	3,70 m ²
Bad	7,49 m ²
Bad	11,50 m ²
Abstellraum	2,38 m ²
Zimmer	14,47 m ²
Zimmer	15,10 m ²
Zimmer	17,11 m ²
Ess-Wohnzimmer	31,21 m ²
Wohnfläche gesamt	116,79 m²
Loggia	38,84 m ²
Gesamt Nutzfläche	155,63 m²
Preis	€ 396.500*

Garderobe	4,46 m ²
WC	2,06 m ²
Zimmer	13,63 m ²
Zimmer	14,10 m ²
Bad	9,33 m ²
Gang	4,19 m ²
Ess-Wohnzimmer	39,30 m ²
Wohnfläche gesamt	87,07 m²
Loggia	40,51 m ²
Gesamt Nutzfläche	127,58 m²
Preis	€ 339.000*

Top 7+8

Penthouse Premium

Top 10

Penthouse Senior

* Zuzüglich Tiefgaragenstellplatz á €14.000